

# Miljørapport - Oslo Vognselskap AS



**Miljøfyrtårn<sup>®</sup>**

Innrapporterte miljøprestasjoner og  
miljøtiltak for 2012

Handlingsplan for 2013

Rapportstatus: Levert

## Generelt

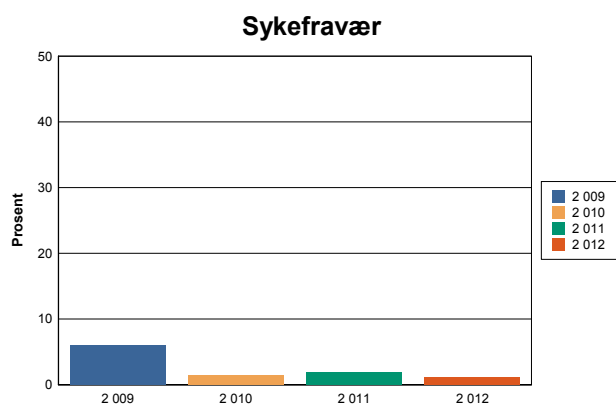
År	Omsetning		Antall årsverk
2 009	357,16	Millioner kr	
2 010	461,80	Millioner kr	
2 011	493,41	Millioner kr	6
2 012	482,80	Millioner kr	7

**NB! Omsetning ble registrert inkludert mva. t.o.m. 2009-rapporten**

Kommentarer: Vi har i tillegg konsulenter tilknyttet, der én har jobbet nesten full tid i 2012.

## Arbeidsmiljø

År	Sykefravær
2 009	6,0 %
2 010	1,5 %
2 011	1,9 %
2 012	1,2 %



Kommentarer:

## Innkjøp

**NB! Kategorien Produkter ble delt i to fra 2010-rapporten**

Antall miljøvennlige:		Produkter for videresalg	Egen drift - miljømerket	Egen drift - økologisk	Leverandører	Andel grønne anskaffelser
År	Produkter					
2 009	11				9	%
2 010			0	11	11	%
2 011			0	12	13	%
2 012			0	4	26	%

Kommentarer:

## Papirforbruk:

Totale mengder innkjøpt papir:

2009	kg
2010	100 kg
2011	75 kg
2012	80 kg

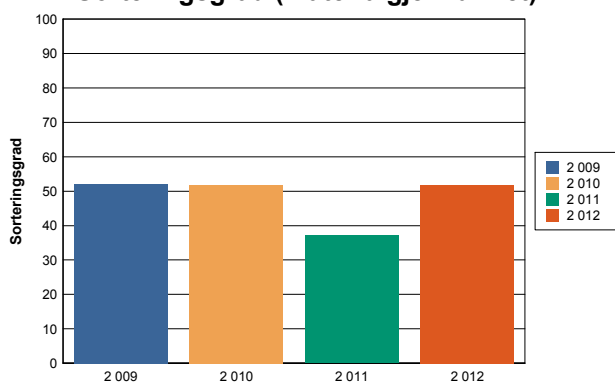
Papirforbruk fordelt på antall årsverk

11,43 kg

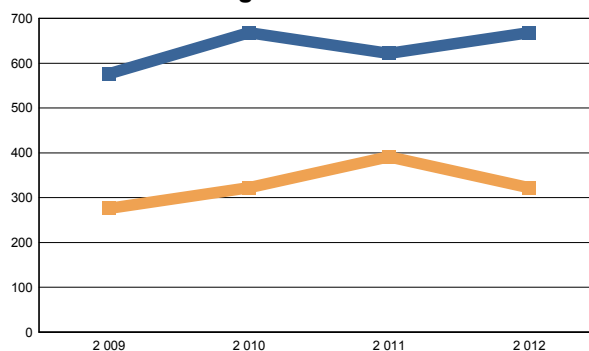
## Avfall

År	Sum Sortert (kg)	Sum Usortert (kg)	Total mengde avfall (kg)	Kildesort- eringsgrad	Kilo papir pr årsverk	Omsetning pr kg restavfall
2009	300	276	576	52%	Kg	1 294 052 kr/kg
2010	346	322	668	52%	Kg	1 433 939 kr/kg
2011	231	391	622	37%	38,33 Kg	1 261 918 kr/kg
2012	346	322	668	52%	49,29 Kg	1 499 146 kr/kg

Sorteringsgrad (materialgjenvunnet)



Totale mengder avfall + usortert



Blå linje = totale mengder avfall (i kg)

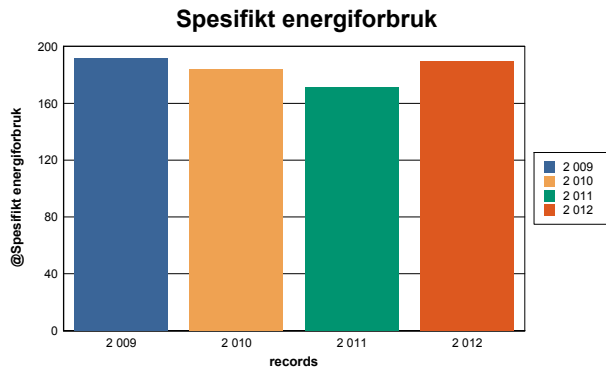
Oransje linje = sum usortert avfall (i kg)

Kommentarer:

Forbrukt kopipapir i 2012 var ca 17500 ark, tilsvarende 7 esker.

## Energi

Ar	Totalt Energiforbruk	Areal (m2)	Spesifikt energiforbruk	Forbruk pr årsverk
2 009	63 368 kWh	331	191 kWh/m2	9 052,6 kWh
2 010	60 839 kWh	331	184 kWh/m2	8 691,3 kWh
2 011	56 617 kWh	331	171 kWh/m2	9 436,2 kWh
2 012	62 793 kWh	331	190 kWh/m2	8 970,4 kWh



**Energimerke på bygget:** C

Kommentarer:

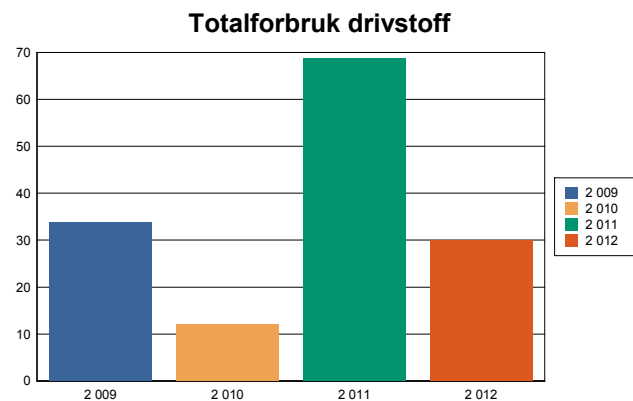
- Butikkdel i bygget er D, kontordel, der vi sitter er C.
- Brøk for oss på gårdens forbruk, fordelingen:
- Fjernvarme: 28787 kWh
- Fellesstrøm: 9950 kWh
- Strøm til ventilasjon og kjøling: 10529 kWh
- Intern strøm (egen måler): 13527 kWh

## Transport

År	Antall flytimer	Antall flyreiser	Totalforbruk drivstoff	Drivstoff-type	Antall kjøretøy	Totalt antall km.	Antall video-/webmøter
2 009	56		34	Bensin		421	
2 010	38		12	Bensin	0	145	
2 011	100		52	Diesel		799	
			17	Bensin			
2 012		17	30	Diesel	0	660	0

Kommentarer: CO2-utslipp fra flyreiser: 67 timer X 75,60

*NB! F.o.m. 2012-rapporten er registrering av flyreiser endret fra antall flytimer til antall flyreiser. Antall flyreiser rapporteres inn i 3 kategorier, i utrapporten vises kun samlet antall. Se klimakalkulatoren for å se fordelingen av flyreiser på de ulike kategoriene, og hvilke utslag dette får i CO2-utslipp.*



## Klimaregnskap

## 2 009

<b>Scope 1</b>				
Bensin	34 liter	x	2,32 kg CO <sub>2</sub> /liter	0,08 tonn
<b>Sum scope 1</b>				<b>0,08 tonn</b>
<b>Scope 2</b>				
Elektrisitet	38 MWh	x	196 kg CO <sub>2</sub> / MWh	7,41 tonn
Fjernvarme	26 MWh	x	0,176 kg CO <sub>2</sub> / kWh	4,50 tonn
<b>Sum scope 2</b>				<b>11,91 tonn</b>
<b>Scope 3</b>				
Bensin	34 liter	x	0,51 kg CO <sub>2</sub> /liter	0,02 tonn
Flyreiser	56 timer	x	75,60 kg CO <sub>2</sub> /time	4,23 tonn
<b>Sum scope 3</b>				<b>4,25 tonn</b>
<b>Totalt CO<sub>2</sub> utslipp</b>				<b>16,24 tonn</b>

## 2 010

<b>Scope 1</b>				
Bensin	12 liter	x	2,32 kg CO <sub>2</sub> /liter	0,03 tonn
<b>Sum scope 1</b>				<b>0,03 tonn</b>
<b>Scope 2</b>				
Elektrisitet	32 MWh	x	196 kg CO <sub>2</sub> / MWh	6,35 tonn
Fjernvarme	28 MWh	x	0,176 kg CO <sub>2</sub> / kWh	5,01 tonn
<b>Sum scope 2</b>				<b>11,36 tonn</b>
<b>Scope 3</b>				
Bensin	12 liter	x	0,51 kg CO <sub>2</sub> /liter	0,01 tonn
Flyreiser	38 timer	x	75,60 kg CO <sub>2</sub> /time	2,87 tonn
<b>Sum scope 3</b>				<b>2,88 tonn</b>
<b>Totalt CO<sub>2</sub> utslipp</b>				<b>14,26 tonn</b>

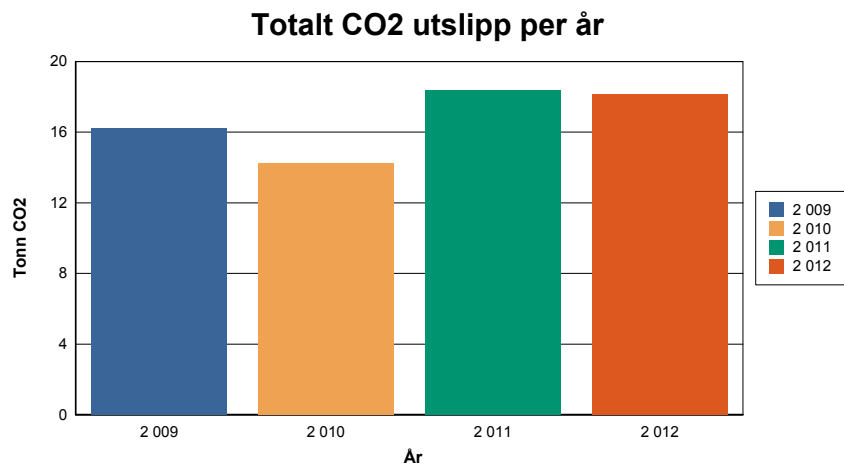
## 2 011

<b>Scope 1</b>				
Diesel	52 liter	x	2,66 kg CO <sub>2</sub> /liter	0,14 tonn
Bensin	17 liter	x	2,32 kg CO <sub>2</sub> /liter	0,04 tonn
<b>Sum scope 1</b>				<b>0,18 tonn</b>
<b>Scope 2</b>				
Elektrisitet	32 MWh	x	196 kg CO <sub>2</sub> / MWh	6,26 tonn
Fjernvarme	25 MWh	x	0,176 kg CO <sub>2</sub> / kWh	4,34 tonn
<b>Sum scope 2</b>				<b>10,60 tonn</b>
<b>Scope 3</b>				
Diesel	52 liter	x	0,44 kg CO <sub>2</sub> /liter	0,02 tonn
Bensin	17 liter	x	0,51 kg CO <sub>2</sub> /liter	0,01 tonn
Flyreiser	100 timer	x	75,60 kg CO <sub>2</sub> /time	7,56 tonn
<b>Sum scope 3</b>				<b>7,59 tonn</b>
<b>Totalt CO<sub>2</sub> utslipp</b>				<b>18,37 tonn</b>

## 2 012

<b>Scope 1</b>				
Diesel	30 liter	x	2,66 kg CO <sub>2</sub> /liter	0,08 tonn
<b>Sum scope 1</b>				<b>0,08 tonn</b>
<b>Scope 2</b>				
Elektrisitet	34 MWh	x	196 kg CO <sub>2</sub> / MWh	6,67 tonn
Fjernvarme	29 MWh	x	0,176 kg CO <sub>2</sub> / kWh	5,07 tonn

			<b>Sum scope 2</b>	<b>11,73 tonn</b>
<b>Scope 3</b>				
Diesel	30 liter	x	0,44 kg CO2 /liter	0,01 tonn
Flyreiser Norden	7 reiser	x	158 kg CO2/reise	1,11 tonn
Flyreiser Europa	10 reiser	x	521,00 kg CO2/reise	5,21 tonn
			<b>Sum scope 3</b>	<b>6,33 tonn</b>
			<b>Totalt CO2 utslipp</b>	<b>18,14 tonn</b>



*NB: MFT baserer klimakalkulatoren på klassifiseringen til Greenhouse Gas Protocol (GHG). Merk at bare en liten fraksjon av de indirekte utslippene (scope 3) er inkludert. For de fleste virksomheter er dette den største bidragsyteren til klimafotavtrykket. Se MRS veileder for mer informasjon.*

**Gjennomførte tiltak 2012**

Arbeidsmiljø	Faste årlige medarbeidersamtaler, fast ukentlig møtetidspunkt for administrasjonsmøte, helseforsikring, sunn og sosial lunsj hver dag. Godt arbeidsmiljø, såvel ergonomisk som sosialt og faglig.
Innkjøp	Stadig større fokus på "grønne" produkter. Der det er mulig gjøres miljøsertifisering til kriterie for deltakelse i anbudsrunder.
Avfall	Vi holder presset oppe på gårdeier for etablering av system for kildesortering av matavfall og glass/metall, samt elektronisk avfall.
Energi	Målet for forbruk av energi var 175 kWh. Vi er landet på 190 kWh pr m2. Dette skyldes i stor grad problemer med varme på vinteren, der vi har måtte benytte flyttbare ovner, både vifter og oliefylte.
Transport	Alle ansatte har stadig frikort med offentlig transport og det er ingen P-plasser tilknyttet bedriften. Beliggenhet i sentrum vanskeliggjør bilkjøring og dette forekommer derfor kun ved spesielle leiligheter.
Utslipp	Ikke aktuelt.
Annet	

**Handlingsplan 2013**

Arbeidsmiljø	Mål, sykefravær: 2,0% Vi har fokus på trivsel på arbeidsplassen og et godt miljø. Skidag gjennomføres årlig.
Innkjøp	Mål, miljømerkede produkter eget bruk: 5  Mål: miljøsertifiserte leverandører: 30  Stadig større fokus på "grønne" produkter. Der det er mulig gjøres miljøsertifisering til kriterie for deltakelse i anbudsrunder. Vi har kjøpt inn nettbrett til alle ansatte for å kunne medbringe dokumenter i elektronisk form og derved få ned papirforbruk.
Avfall	Mål, kildesortering: 75,0% Mål, restavfall: 320 kg
Energi	Fortsatt press på gårdeier for system for resirkulering av glass/metall, matavfall og elektronisk. (Elektronisk avfall blir levert til resirkulering hos nabo) Mål, kWh pr kvadratmeter: 175 kWh Vi fastholder målet fra 2011 tross sprekk i 2012. Vi fortsetter å holde fokus på gode vaner og rutiner internt, med å slå av lys og skru ned/av varme.
Transport	Mål, total mengde drivstoff: 30 liter Vi har kun bilkjøring dersom vi skal på seminarer og en sjelden gang ved kurs og møter. Samkjøring skal fortsatt praktiseres når mulig.
Utslipp	Mål, tonn CO2: 18 Ikke aktuelt.
Annet	